

Aprolis



LOUEUR DE MANUTENTION

MK 1033

Spécifications

Capacité	Maximum	0,995 t x 1,3 m
Rayon de portée	Maximum	9,9 m x 180 kg
Hauteur de Levage	Maximum	11,3 m x 605 kg
Poids et dimensions	Diesel	2090kg, 2730mm x 750mm x 1955mm
	Avec treuil	2190kg, 3030mm x 750mm x 1990mm
	Avec moteur diesel / électrique	2270kg, 3200mm x 750mm x 1955mm
	Avec treuil et moteur électrique	2370kg, 3235mm x 750mm x 1990mm
Vitesse du moufle (optionnel)	Maximum	37,8 m/min. (5 brins, 1 ^{ère} couche)
Câble (optionnel)	Type	IWRC 6xWS (26) Ø 8 mm x 73 m
Système télescopique du bras principal	Longueur de flèche	2,590 m - 6,030 m
	Vitesse de télescopage	3,44 m / 15,5 s [0,22 m/s]
	Type de flèche	Flèche télescopique pentagonale à 3 segments entièrement automatique
	Angle/vitesse de levage	0 to 80° / 36,4 s
Système télescopique du bras pendulaire	Longueur de flèche	1.876m - 4.111m
	Vitesse de télescopage	2,235m/22,4 sec [0,10m/s]
	Type de flèche	Flèche télescopique pentagonale à 3 segments entièrement automatique
	Angle/vitesse de levage	-100-80° / 26,4 s
Système de rotation	Angle/vitesse de rotation	360° / 0,86 tr/min
Système de stabilisation	Type	1 ^{ère} étape avec vérin à gaz flexible, 2 ^{ème} étape avec télescopage manuel, vérin hydraulique de type à action directe
	Dimensions en extension maximale	(Longueur) 4580 mm (Avant) 4530 mm (Arrière) 3810 mm
Système de traction	Transmission	Hydrostatique, avant et arrière à variation continue
	Vitesse de translation	0 - 2,0 km/h
	Pente maximale	15°
	Longueur x largeur au sol	975mm x 200mm (dimensions des chenilles)
	Pression au sol	0,54kgf/cm ²
	-avec motor et treuil	0,61kgf/cm ²
Moteur	Modèle	Yanmar 2TNV70-NMBA
	Type	2 cylindres, Refroidi à l'Eau, Diesel
	Moteur électrique	7,4 kW / 2500 tr/min
	Méthode de démarrage	Électrique
	Capacité du réservoir	Diesel / 12L
Moteur électrique (en option)	Type	Modèle totalement fermé et ventilé
	Puissance	5.5 kW 4P 380V
Équipement standard	Niveau à bulle, alarme de dévers, arrêt d'urgence, clapets hydrauliques de sécurité, protection contre le surenroulement, système d'inter-verrouillage grue/stabilisateurs, contrôleur de charge (CEC) avec enregistrement de données, dispositif de limitation de rotation	
Équipement optionnel	Treuil 820 kg (moufle 1 brin) Moteur électrique auto-détachable Chenilles en caoutchouc blanc	

Hauteur de levage max : 11.3 m

Largeur 750 mm



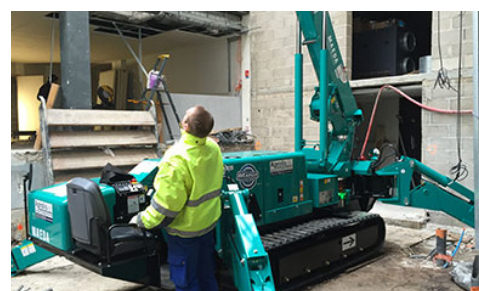
Exemple des utilisations multiples



Pose de vitre en hauteur



Installer charpente métallique

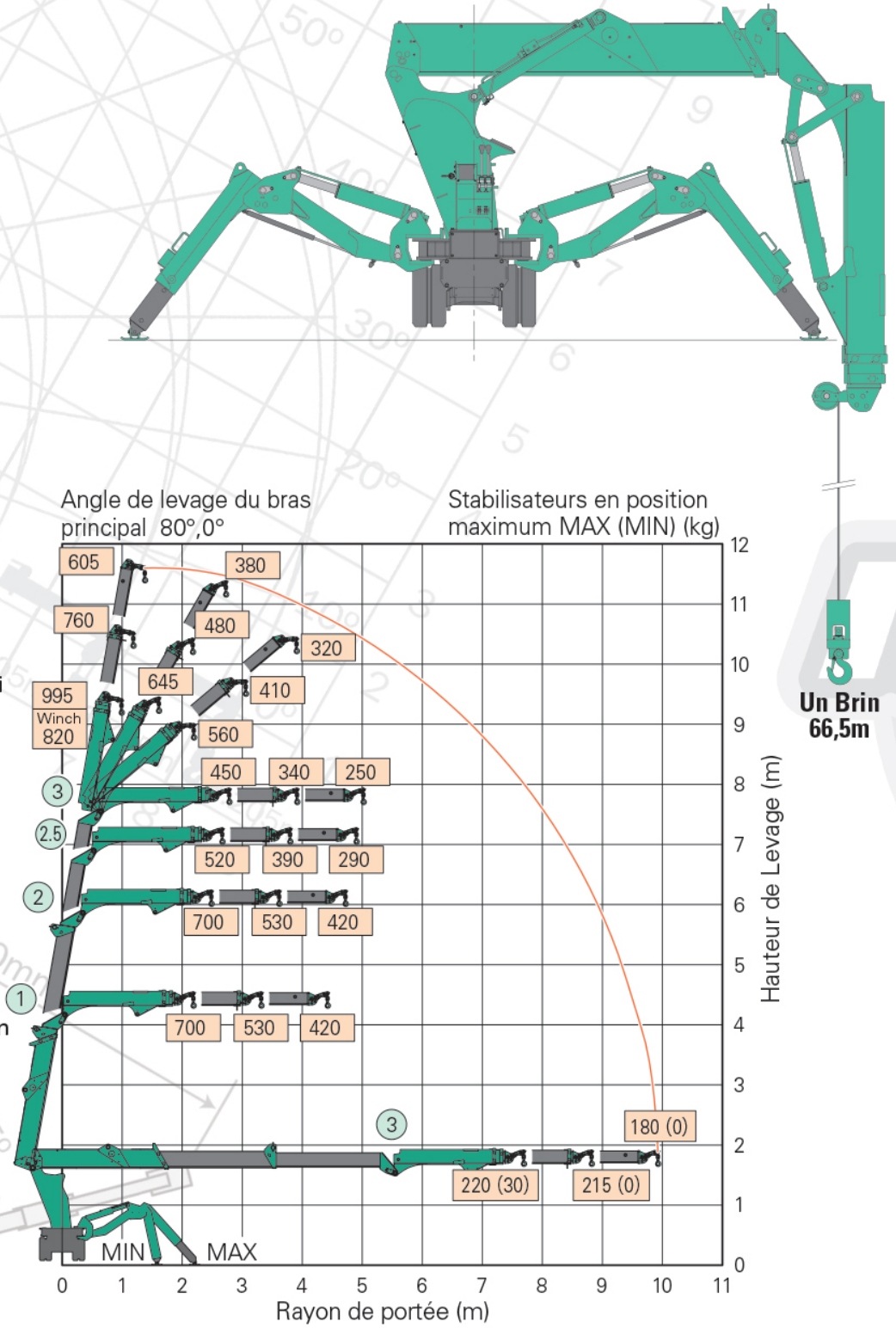


Chantier dans espace restreint

La MK1033C est étroite pour passer par une porte standard, étant 75cm de large et moins de 2 mètres de haut. La longueur totale sera inférieure à 2,8 mètres et pèse moins de 2 tonnes afin de se adapter dans les ascenseurs de construction. La petite flèche articulée a une capacité maximale juste en dessous de 1 tonne, hauteur de travail maximale de près de 11,5 mètres et un rayon de travail de 10m, ce qui en fait une machine polyvalente.

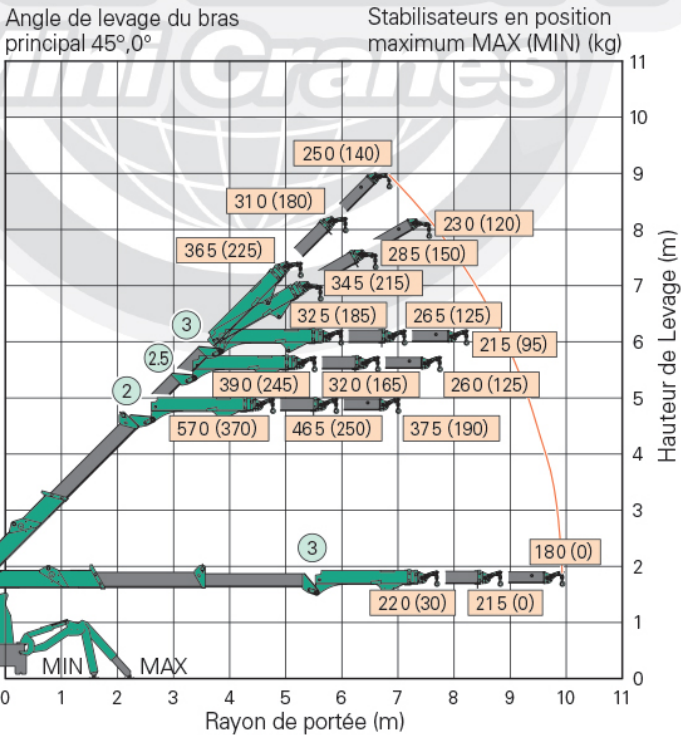
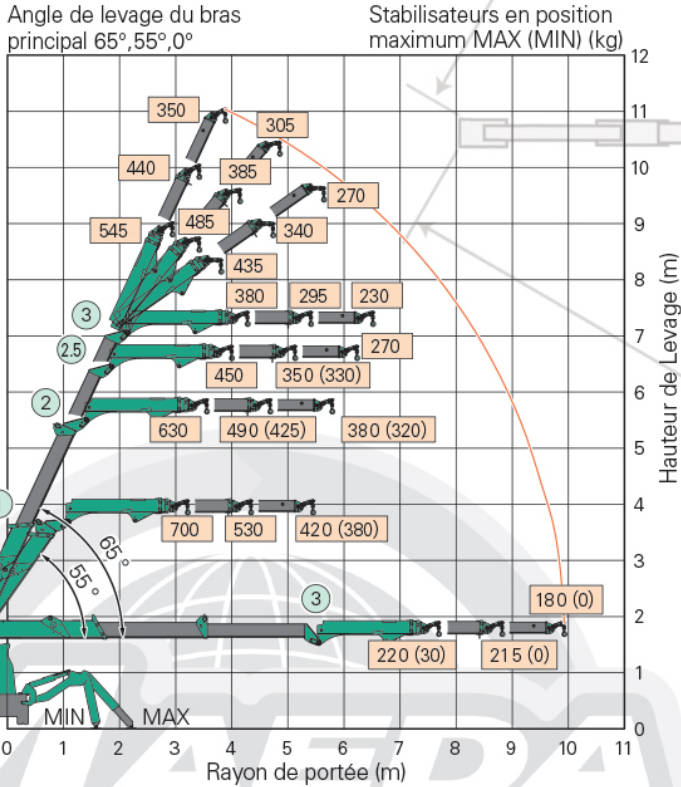
La nouvelle MK1033 se distingue du reste de la gamme MAEDA par sa flèche articulée. C'est une grue étroite contrôlée par opérateur avec le grand avantage de disposer d'une flèche relevable à 6 segments, avec un bras principal et un bras pendulaire constitués de 3 segments chacun. Cela donne à la grue une capacité importante de passage au-dessus, rendant de nombreuses tâches plus faciles, telles que la manipulation et la pose de verre, le levage dans des endroits confinés, et la pose de lucarnes et de Velux sur des toitures. Avec son gabarit étroit la MK1033 passe toujours par une porte standard tandis qu'elle bénéficie en même temps d'une capacité de 995 kg et une hauteur de levage de 11,3 m.

- 0,995 tonne de capacité maxi
- 11,3 m de hauteur de levage maxi
- Largeur réduite (750 mm)
- Système de verrouillage des stabilisateurs
- Faible pression au sol
- Manoeuvrable et stable
- Nouvel affichage et Contrôleur d'Etat de Charge
- Stabilisation multi-calage
- Dispositif de limitation de rotation
- Moteur électrique optionnel auto-détachable
- Transmission hydrostatique
- Alarme de dévers
- Télécommande filaire
- Treuil 820 kg optionnel avec frein à disque hydraulique
- Enregistreur de données
- Garantie 2 ans



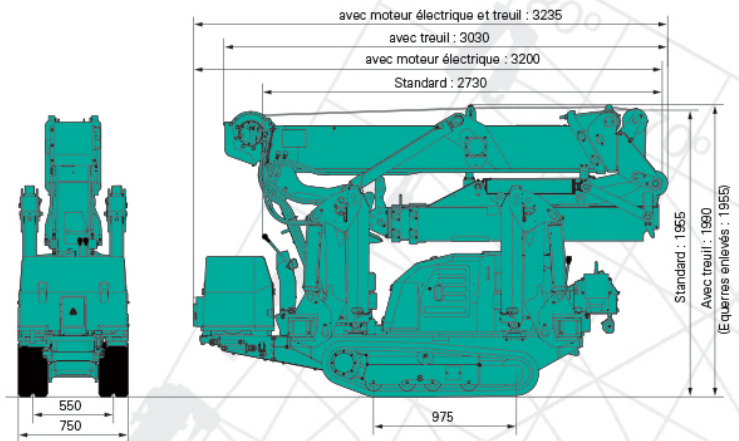
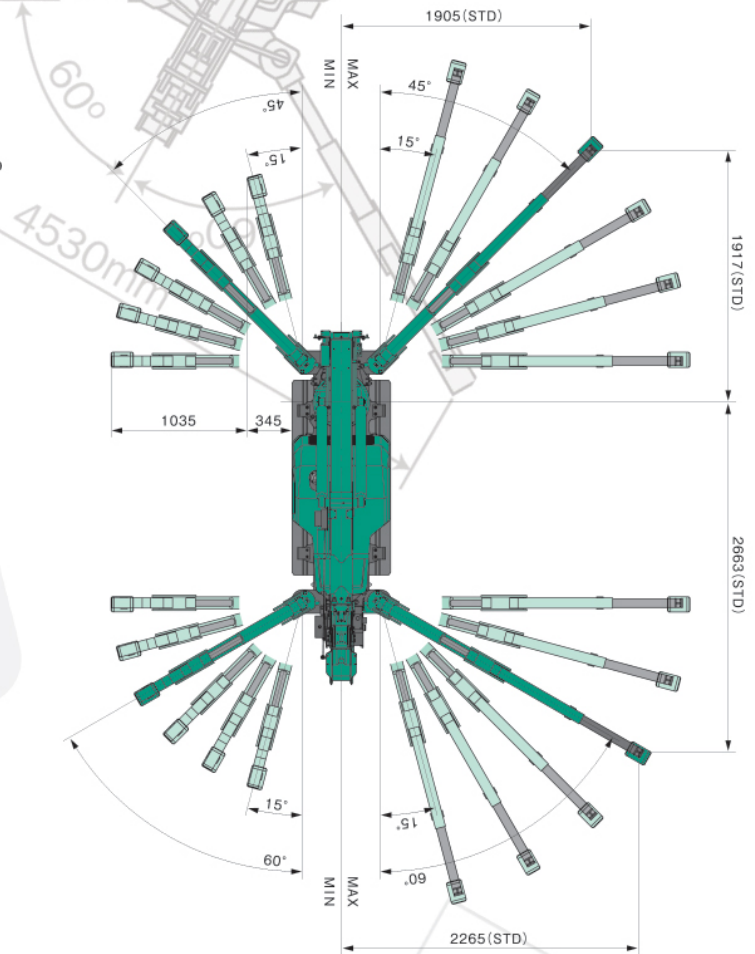
- Télécommande
- GPS
- Compact et flexible
- Option Treuil 850 Kg
- Facilement transportable
- Système Hydraulique

- Enregistreur de données
- Dispositif de verrouillage
- Option Essence/GPL
- Nouveau mode de lecture avancé



Surface de stabilisation

Le croquis présente les stabilisateurs en position maximum et minimum.



Les valeurs marquées en correspondent à la charge nominale totale, et sont basées sur le rayon de portée réel, déformation du bras principal et du bras pendulaire incluse.